

DOCUMENTAZIONE DELLA FORMAZIONE PROFESSIONALE DI BASE



oml.formazioneprof.ch

Sulla piattaforma oml.formazioneprof.ch il CSFO mette a vostra disposizione, in quanto organizzazione del mondo del lavoro o associazione professionale, documenti di riferimento e modelli, in base ai quali potete facilmente creare una documentazione della formazione professionale di base per le persone in formazione del vostro settore. I testi, gli esempi, i grafici e i download sono gratuiti e possono essere adeguati secondo le necessità.

La documentazione della formazione professionale di base nel mondo del lavoro viene chiamata anche libro di lavoro. La documentazione rappresenta un sistema di archiviazione che le persone in formazione possono utilizzare per classificare tutti i documenti importanti relativi alla formazione e, inoltre, contiene le informazioni principali sulla formazione professionale di base.

La documentazione dell'apprendimento è composta soprattutto dai rapporti dell'apprendimento redatti dalla persona in formazione ed è parte integrante della documentazione della formazione professionale di base. Gran parte delle ordinanze sulla formazione professionale di base prescrive la tenuta di una documentazione dell'apprendimento.

formazioneprof.ch
Il portale della formazione professionale


Documentazione della formazione professionale di base

► **Documento di riferimento per il raccoglitore**
 Documentazione della formazione professionale di base

Modello per il sito web
 Documentazione della formazione professionale di base

Formulario feedback per le oml

Impressum

Documentazione della formazione professionale di base
Documento di riferimento per il raccoglitore

Gentili signore, egregi signori
 delle organizzazioni del mondo del lavoro e delle associazioni professionali,

Il documento Word che trovate alla fine di questa pagina vi permette di creare facilmente un raccoglitore specifico per ogni professione (in forma cartacea oppure digitale per la stampa) relativo alla documentazione della formazione professionale di base per le persone in formazione.

Struttura del documento e indicazioni d'uso (per le oml)

Il documento contiene una possibile struttura, modelli di testo ed esempi che potete riprendere e adattare secondo le vostre esigenze. Potete disporre liberamente di tutti i testi e i grafici contenuti nel documento. Vi preghiamo soltanto di indicare quale fonte la piattaforma www.oml.formazioneprof.ch.

L'intero documento si presenta in un layout semplice, che all'occorrenza può essere modificato. Nell'intestazione a piè di pagina avete la possibilità di inserire il logo e l'indirizzo della vostra istituzione.

Sulla prima pagina del documento si trova l'indice con i dieci capitoli proposti dal

INFOCORNER

SHOP

INFO
Documentazione della formazione professionale di base

Ciò che noi chiamiamo Documentazione della formazione professionale di base, nel mondo del lavoro viene definito anche libro di lavoro.

La documentazione rappresenta un sistema di archiviazione che consente alla persona in formazione di classificare documenti importanti relativi alla formazione e che, inoltre, contiene le informazioni principali sulla formazione professionale di base.

Documentazione
Temi

- **Documentazione della formazione professionale di base**
- **Documento di riferimento per il raccoglitore**

Su oml.formazioneprof.ch trovate un documento di riferimento per la creazione di un classificatore da distribuire alle persone in formazione in versione cartacea.

Il documento contiene una possibile struttura, modelli di testo ed esempi che potete riprendere e adattare secondo le vostre esigenze. Potete disporre liberamente di tutti i testi e grafici contenuti nel documento. Vi preghiamo soltanto di indicare quale fonte la piattaforma www.oml.formazioneprof.ch.

L'intero documento si presenta in un layout semplice, che all'occorrenza può essere modificato. Nell'intestazione a piè di pagina avete la possibilità di inserire il logo e l'indirizzo della vostra istituzione.



formazioneprof.ch

Il portale della formazione professionale

Un servizio del CSFO in collaborazione con la Segreteria di Stato per la formazione, la ricerca e l'innovazione SEFRI



TEMI LESSICO

> Pagina iniziale > Temi > Documentazione della formazione professionale di base > **Modello per il sito web** Documentazione della formazione professionale di base

 | GO →

Documentazione della formazione professionale di base

Documento di riferimento per il raccoglitore
Documentazione della formazione professionale di base

▶ **Modello per il sito web**
Documentazione della formazione professionale di base

Introduzione per la persona in formazione

Registro/Panoramica

1. I compiti nella formazione professionale di base

2. Le basi della formazione

3. Profilo professionale e competenze operative

4. Documentazione dell'apprendimento

Documentazione della formazione professionale di base

Modello per il sito web

Gentili signore, egregi signori delle organizzazioni del mondo del lavoro e delle associazioni professionali,

il modello per il sito web vi permette di creare una piattaforma sulla documentazione della formazione in azienda con una struttura analoga, orientata al vostro settore e destinata alle persone in formazione.

Struttura e indicazioni d'uso (per le oml)

Il modello del sito web contiene una possibile struttura, modelli di testo, download e link che potete riprendere per la vostra piattaforma e adattare secondo le vostre esigenze. Potete disporre liberamente di tutti i testi, i grafici e i download. Vi preghiamo soltanto di indicare quale fonte la piattaforma www.oml.formazioneprof.ch.

La struttura del modello del sito web corrisponde a quella proposta per il raccoglitore:

Sulla prima pagina secondaria (vedi navigazione a sinistra) si trova un testo introduttivo rivolto alle persone in formazione, che può essere adeguato in base alle vostre necessità.

INFOCORNER

SHOP

INFO

Documentazione della formazione professionale di base

Già che noi chiamiamo Documentazione della formazione professionale di base, nel mondo del lavoro viene definito anche libro di lavoro.

La documentazione rappresenta un sistema di archiviazione che consente alla persona in formazione di classificare documenti importanti relativi alla formazione e che, inoltre, contiene le informazioni principali sulla formazione professionale di base.

Documentazione dell'apprendimento

Temi

- ▶ [Documentazione della formazione professionale di base](#)
- ▶ [Modello per il sito web](#)

Su oml.formazioneprof.ch trovate inoltre un modello per il sito web che permette di creare una piattaforma sulla documentazione della formazione professionale di base con una struttura analoga, orientata al vostro settore e destinata alle persone in formazione.

Il modello del sito web contiene una possibile struttura, modelli di testo, download e link che potete riprendere per la vostra piattaforma e adattare secondo le vostre necessità. Potete disporre liberamente di tutti i testi, i grafici e i download. Vi preghiamo soltanto di indicare quale fonte la piattaforma www.oml.formazioneprof.ch.


Documentazione della formazione professionale di base
Documento di riferimento per il raccogliatore
 Documentazione della formazione professionale di base

Modello per il sito web
 Documentazione della formazione professionale di base

Introduzione per la persona in formazione

Registro/Panoramica

1. I compiti nella formazione professionale di base

2. Le basi della formazione

3. Profilo professionale e competenze operative

▶ 4. Documentazione dell'apprendimento

Documentazione della formazione professionale di base
4. Documentazione dell'apprendimento
Omi: adeguare il testo secondo le necessità.
L'essenziale in breve

Nella documentazione dell'apprendimento sarebbe necessario documentare regolarmente (almeno una volta al mese, in alcune professioni anche più spesso) i lavori svolti in azienda (**Omi: definire e inserire qui il numero dei rapporti dell'apprendimento richiesti**). La documentazione viene effettuata in modo scritto (al computer o a mano) e può essere completata da foto, disegni, tabelle e calcoli. Per semplificare il lavoro faccia uso del formulario "Rapporto dell'apprendimento". I rapporti dell'apprendimento vengono numerati, provvisti di indicazioni quali il semestre di formazione, la data, le competenze operative di rilievo per il lavoro in questione e un titolo che dia un nome al lavoro svolto, in modo da capire lo svolgimento del lavoro anche quando sarà passato un po' di tempo.

Naturalmente il sapere acquisito negli altri luoghi di formazione (azienda formatrice, corsi interaziendali, scuola professionale) può anch'esso essere inserito nei rapporti dell'apprendimento.

INFOCORNER

SHOP

INFO
Standard IUFFP (per le omi)

L'Istituto Universitario Federale per la Formazione professionale IUFFP ha elaborato degli **Standard per una buona documentazione dell'apprendimento** nella formazione professionale di base.

Questi standard comprendono informazioni centrali per le omi che vogliono mettere a disposizione una documentazione dell'apprendimento.

Standard IUFFP per una buona documentazione dell'apprendimento

Temi

- ▶ **Documentazione della formazione professionale di base**
 - ▶ **Modello per il sito web**
 - ▶ **4. Documentazione dell'apprendimento**

La documentazione dell'apprendimento rappresenta il cuore della piattaforma.

La maggior parte delle ordinanze sulla formazione professionale di base prescrive la tenuta di una documentazione dell'apprendimento. La documentazione è uno strumento che favorisce l'apprendimento in azienda. Infatti la persona in formazione vi descrive: tutti i lavori essenziali, le competenze acquisite e le esperienze fatte presso l'azienda formatrice. La documentazione dell'apprendimento funge da opera di consultazione per la persona in formazione, mentre per il formatore rende visibili l'andamento dell'apprendimento, l'interesse per la professione e l'impegno dato. Gli Standard per una buona documentazione dell'apprendimento dell'Istituto universitario federale per la formazione professionale IUFFP sono stati un'importante base per lo sviluppo del capitolo Documentazione dell'apprendimento (capitolo 4 del documento di riferimento per il raccogliatore o del modello per il sito web).

Sulla pagina iniziale del registro vedete i 10 capitoli proposti, sia dal modello per il sito web che dal documento di riferimento per il raccogliitore, (il layout della pagina iniziale corrisponde esattamente alla suddivisione dei registri di dieci rubriche in commercio):

Professione XY
Documentazione della formazione professionale di base

1. I compiti nella formazione professionale di base
I miei compiti più importanti e quelli del mio formatore

2. Le basi della formazione
Come funziona la formazione professionale, ordinanza sulla formazione professionale, Piano di formazione della mia professione

3. Profilo professionale e competenze operative
Profilo professionale della mia professione, visione d'insieme delle competenze operative (che sono parte della procedura di qualificazione)

4. Documentazione dell'apprendimento
Come tenere la documentazione dell'apprendimento, esempi di rapporti dell'apprendimento, i miei rapporti dell'apprendimento

5. Rapporti di formazione
Spiegazioni su significato e utilità del rapporto di formazione, i miei rapporti di formazione compilati

6. Azienda formatrice, contratto di tirocinio
Informazioni (prospetti, regolamenti ecc.) sulla mia azienda formatrice, il mio contratto di tirocinio

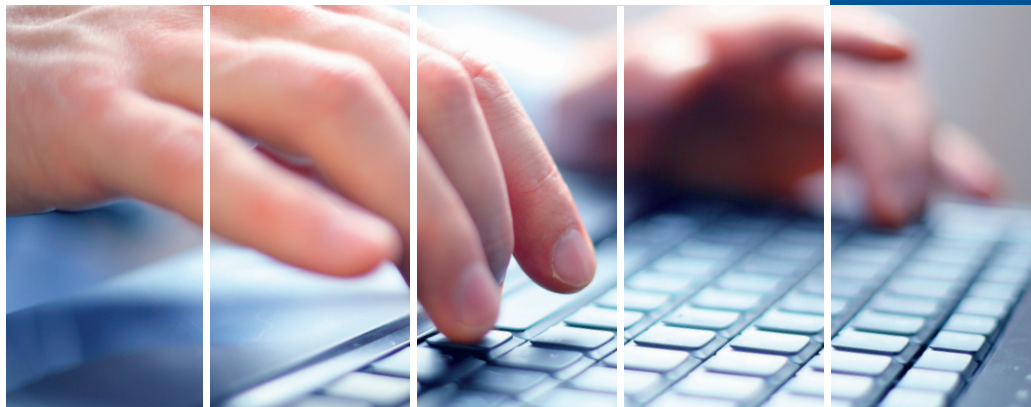
7. Corsi interaziendali (CI)
Certificato delle competenze, rapporti e altri documenti dei corsi interaziendali

8. Scuola professionale
Informazioni sulla scuola professionale, griglia delle lezioni, i miei certificati della scuola professionale

9. Informazioni dell'associazione professionale
Informazioni della mia associazione professionale

10. Glossario
I termini principali della formazione professionale, Guida del tirocinio

DOCUMENTAZIONE DELLA FORMAZIONE PROFESSIONALE DI BASE



oml.formazioneprof.ch

Chi ha sviluppato il progetto?

La piattaforma «Documentazione della formazione professionale di base» è stata sviluppata dal Centro svizzero di servizio Formazione professionale | orientamento professionale, universitario e di carriera (CSFO) in collaborazione con la Segreteria di Stato per la formazione, la ricerca e l'innovazione (SEFRI) e le organizzazioni del mondo del lavoro (oml).

Inoltre, l'attuale versione è stata approvata da un gruppo d'accompagnamento composto da rappresentanti delle Confederazione, dei Cantoni e delle oml.

Fateci visita!

Speriamo che, anche per voi, la piattaforma si riveli uno strumento di lavoro utile per l'allestimento della documentazione della formazione professionale di base del vostro settore.

Saremo lieti di vedere che visitate oml.formazioneprof.ch, che vi lasciate ispirare e che vi servite dei numerosi testi di riferimento, modelli, esempi, download e link presenti sul portale.

formazioneprof.ch
Il portale della formazione professionale